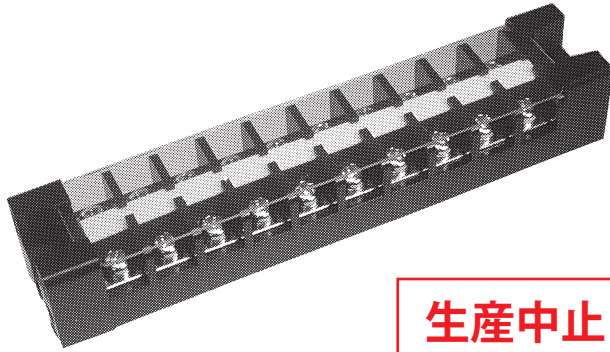
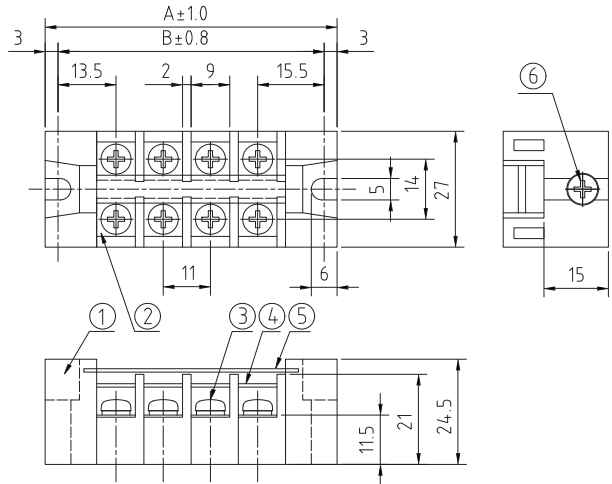


◆ 中継用ブロック式端子台 (ピッチ11mm, M4) ———フェノール材質 ◆

■TK21 (20A)



生産中止



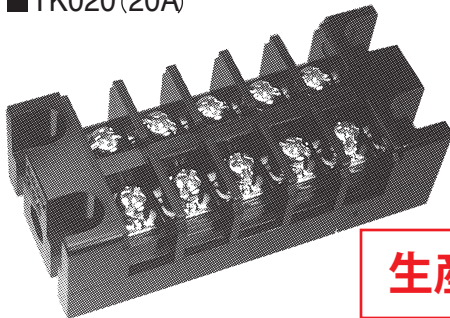
P (極数)	寸法 [mm]	
	A	B
2	46.0	40.0
3	57.0	51.0
4	68.0	62.0
5	79.0	73.0
6	90.0	84.0
7	101.0	95.0
8	112.0	106.0
9	123.0	117.0
10	134.0	128.0
11	145.0	139.0
12	156.0	150.0
13	167.0	161.0
14	178.0	172.0
15	189.0	183.0
16	200.0	194.0
17	211.0	205.0
18	222.0	216.0
19	233.0	227.0
20	244.0	238.0

No.	部品名	材質	規格	処理	備考
1	基台	フェノール	94V-1		黒色
2	導電金具	黄銅	C2680P	ニッケルメッキ	t=1.5
3	結線ビス	黄銅	C2700W	ニッケルメッキ	(M4×8L)
4	記号板	塩ビ			白色、標準
5	カバー塩ビ	塩ビ	94V-0		透明、標準
6	連結シャフト	鋼	SWCH	アエクロメートメッキ	t=1.5

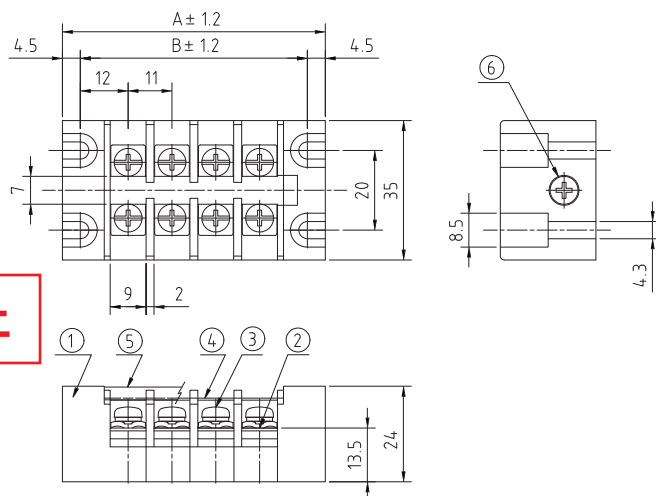
型名指定方法
TK21-10P
極数

定格電圧	660V
定格電流	20A
絶縁抵抗	DC500V 500MΩ以上
耐電圧	AC2500V-分間異常なし
温度上昇	25℃以下
保存温度範囲	-50℃~+85℃

■TK020 (20A)



生産中止



P (極数)	寸法 [mm]	
	A	B
1		
2	44	35
3	55	46
4	66	57
5	77	68
6	88	79
7	99	90
8	110	101
9	121	112
10	132	123
11	143	134
12	154	145
13	165	156
14	176	167
15	187	178
16	198	189
17	209	200
18	220	211
19	231	222
20	242	233
21	253	244
22	264	255
23	275	266
24	286	277

No.	部品名	材質	規格	処理	備考
1	基台	フェノール	94V-0		黒色
2	導電金具	黄銅	C2680P	ニッケルメッキ	
3	結線ビス	鋼	SWCH	ニッケルメッキ	No.63 (M4×8L)
4	記号板	塩ビ	94V-0		白色、標準
5	カバー塩ビ	塩ビ	94V-0		透明、ワンタッチ、標
6	連結シャフト	鋼	SWCH	三価クロメートメッキ	

型名指定方法
TK020E]P-NF
極数
RoHS

定格電圧	600V
定格電流	20A
絶縁抵抗	DC500V 500MΩ以上
耐電圧	AC2500V-分間異常なし
温度上昇	25℃以下
保存温度範囲	-40℃~+85℃