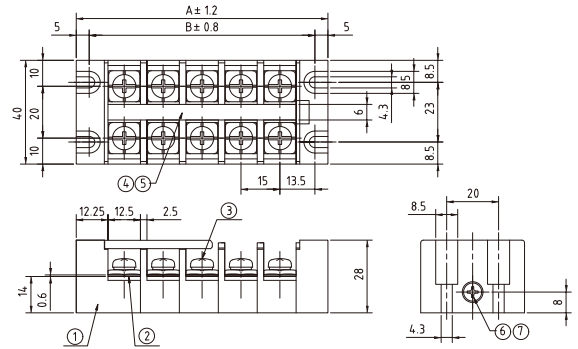


◆ 中継用ブロック式端子台(ピッチ10、15mm) —フェノール材質◆

生産中止 2017.4

■TK147(30A)



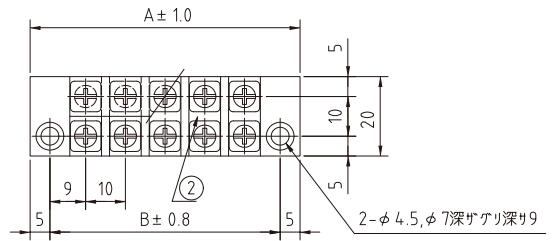
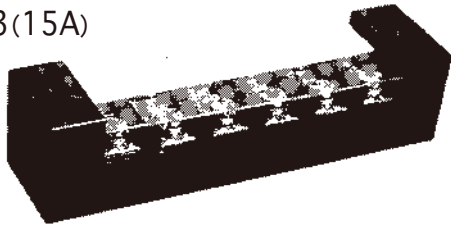
P (極数)	寸法 [mm]	
	A	B
1		
2	52	42
3	67	57
4	82	72
5	97	87
6	112	102
7	127	117
8	142	132
9	157	147
10	172	162
11	187	177
12	202	192
13	217	207
14	232	222
15	247	237
16	262	252
17	277	267
18	292	282
19	307	297
20	322	312
21	337	327
22	352	342
23	367	357
24	382	372
25	397	387
26	412	402
27	427	417
28	442	432
29	457	447
30	472	462

No.	部品名	材質	規格	処理	備考
1	基 礎 台	フェノール	94V-0		黒色
2	導電金具	黄銅	C2680P	ニッケルメッキ	
3	結線ビス	鋼	SWCH	ニッケルメッキ	64N(M5×10L)
4	カバ ー	塩ビ	94V-0		透明、ワンタッチ、標準
5	記号板	塩ビ	94V-0		白色、標準
6	連結シャフト	鋼	SWCH	三価クロートメッキ	

型名指定方法
TK147-□P-NF
極数
RoHS対応

定 格	600V、30A
適合電線	3.5mm ²
絶縁抵抗	DC500V、500MΩ以上
耐電圧	AC2500V-1分間異常なし
温度上昇	25℃以下
使用温度	-40℃~+80℃
ビス締付トルク(推奨)	M5:2.0Nm

■TK143(15A)



P (極数)	寸法 [mm]	
	A	B
1		
2	38	28
3	48	38
4	58	48
5	68	58
6	78	68
7	88	78
8	98	88
9	108	98
10	118	108
11	128	118
12	138	128
13	148	138
14	158	148
15	168	158
16	178	168
17	188	178
18	198	188
19	208	198
20	218	208
21	228	218
22	238	228
23	248	238
24	258	248
25	268	258
26	278	268
27	288	278
28	298	288
29	308	298
30	318	308

No.	部品名	材質	規格	処理	備考
1	基 礎 台	フェノール	94V-0		黒色
2	導電金具	黄銅	C2680P	ニッケルメッキ	
3	結線ビス	鋼	SWCH	ニッケルメッキ	19N(M3.5×8L)
4	記号板	塩ビ	94V-0		白色、標準
5	カバ ー	塩ビ	94V-0		透明、標準
6	連結シャフト	鋼	SWCH	三価クロートメッキ	

型名指定方法
TK143-□P-NF
極数
RoHS対応

定 格	250V、15A
適合電線	1.25mm ²
絶縁抵抗	DC500V、500MΩ以上
耐電圧	AC2000V-1分間異常なし
温度上昇	25℃以下
使用温度	-40℃~+85℃
ビス締付トルク(推奨)	M3.5:0.8Nm

※ショートバーは「F-4」ページ

