

◆ 金属六角サポート ——— 鉄、三価クロメートメッキ材質 ◆

特注品も請け賜ります

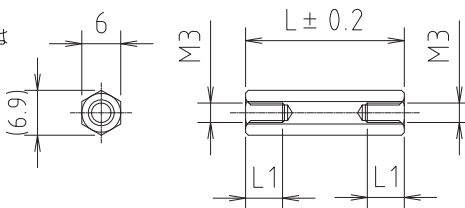
■ TFA6



タップ部の有効ネジ長さ(L1)は下記表による

L寸法	L1(mm)
~15	貫通
16~	6

(貫通穴~22)



● L寸法表

TFA6-8	TFA6-26
10	28
12	30
14	35
16	40
18	50
20	60
22	70
24	80

型名指定方法

TFA6-□-6F

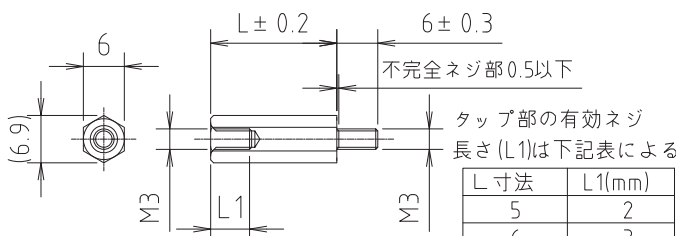
└ 三価クロメート(RoHS)

最小ロット100

右記寸法以外は、500本以上で製作可

材質：鉄(SUM24L)、三価クロメートメッキ

■ TFB6



タップ部の有効ネジ長さ(L1)は下記表による

L寸法	L1(mm)
5	2
6	3
7	4
8	5
9~	6

● L寸法表

TFB6-8	TFB6-26
10	28
12	30
14	35
16	40
18	50
20	60
22	70
24	80

型名指定方法

TFB6-□-6F

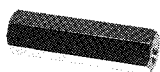
└ 三価クロメート(RoHS)

最小ロット100

右記寸法以外は、500本以上で製作可

材質：鉄(SUM24L)、三価クロメートメッキ

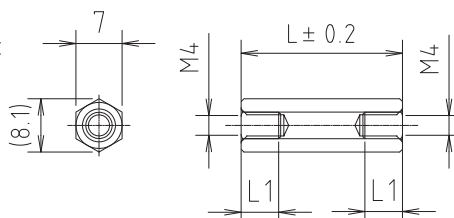
■ TFA7



タップ部の有効ネジ長さ(L1)は下記表による

L寸法	L1(mm)
~18	貫通
20~	7

(貫通穴~22)



● L寸法表

TFA7-8	TFA7-26
10	28
12	30
14	35
16	40
18	50
20	60
22	70
24	80

型名指定方法

TFA7-□-6F

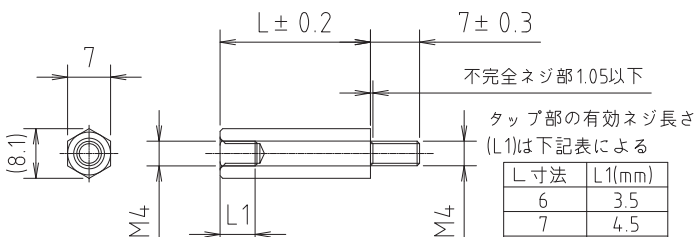
└ 三価クロメート(RoHS)

最小ロット100

右記寸法以外は、500本以上で製作可

材質：鉄(SUM24L)、三価クロメートメッキ

■ TFB7



タップ部の有効ネジ長さ(L1)は下記表による

L寸法	L1(mm)
6	3.5
7	4.5
8	5.5
9	6
10	7
11~	8

● L寸法表

TFB7-8	TFB7-26
10	28
12	30
14	35
16	40
18	50
20	60
22	70
24	80

型名指定方法

TFB7-□-6F

└ 三価クロメート(RoHS)

最小ロット100

右記寸法以外は、500本以上で製作可

材質：鉄(SUM24L)、三価クロメートメッキ