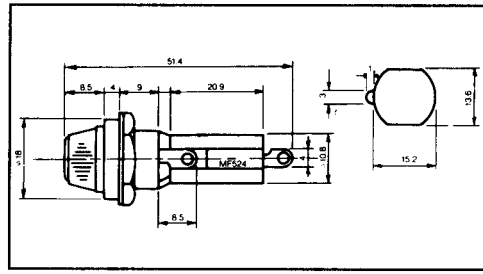
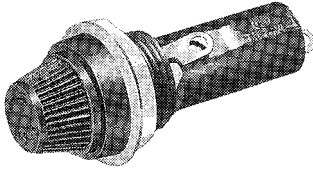


◆ ヒューズホルダー

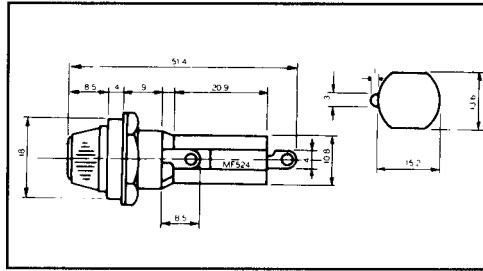
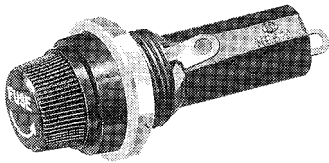
- (1) 定格 (4) 端子形状
 (2) 適合ヒューズ (5) 主絶縁材
 (3) キャップ着脱方式 (6) 取得規格

■ MF-524



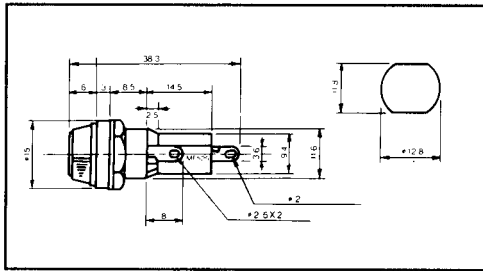
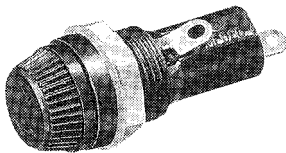
- (1) 10A 250V AC
 (2) $\phi 6.35 \times 31.8$ $\phi 6.4 \times 30\text{mm}$
 (3) ネジ式
 (4) ハング端子
 (5) フェノール樹脂
 (6)

■ MF-524M



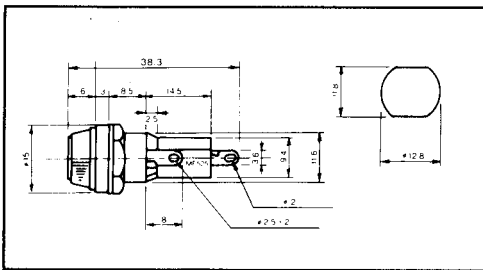
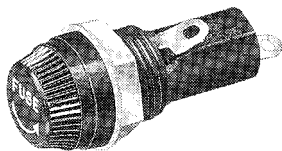
- (1) 10A 250V AC
 (2) $\phi 6.35 \times 31.8$ $\phi 6.4 \times 30\text{mm}$
 (3) ネジ式
 (4) ハング端子
 (5) フェノール樹脂
 (6)

■ MF-525



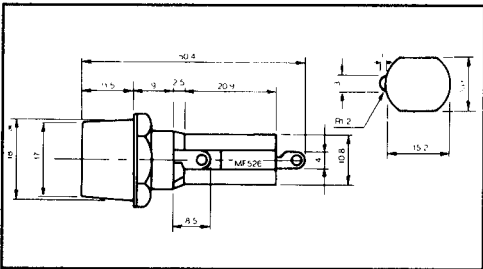
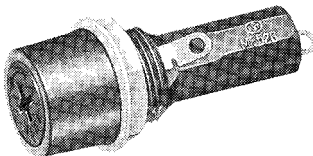
- (1) 10A 250V AC
 (2) $\phi 5.2 \times 20\text{mm}$
 (3) ネジ式
 (4) ハング端子
 (5) フェノール樹脂
 (6)

■ MF-525M



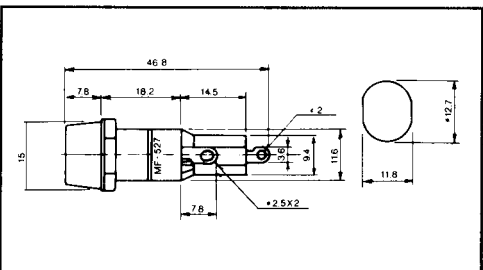
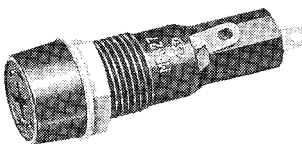
- (1) 10A 250V AC
 (2) $\phi 5.2 \times 20\text{mm}$
 (3) ネジ式
 (4) ハング端子
 (5) フェノール樹脂
 (6)

■ MF-526



- (1) 10A 250V AC
 (2) $\phi 6.35 \times 31.8$ $\phi 6.4 \times 30\text{mm}$
 (3) ネジ式
 (4) ハング端子
 (5) フェノール樹脂
 (6)

■ MF-527



- (1) 10A 250V AC
 (2) $\phi 5.2 \times 20\text{mm}$
 (3) ネジ式
 (4) ハング端子
 (5) フェノール樹脂
 (6)